



รูปที่ 2-1 การกั้นพื้นที่ก่อสร้าง และพื้นที่กองวางวัสดุ



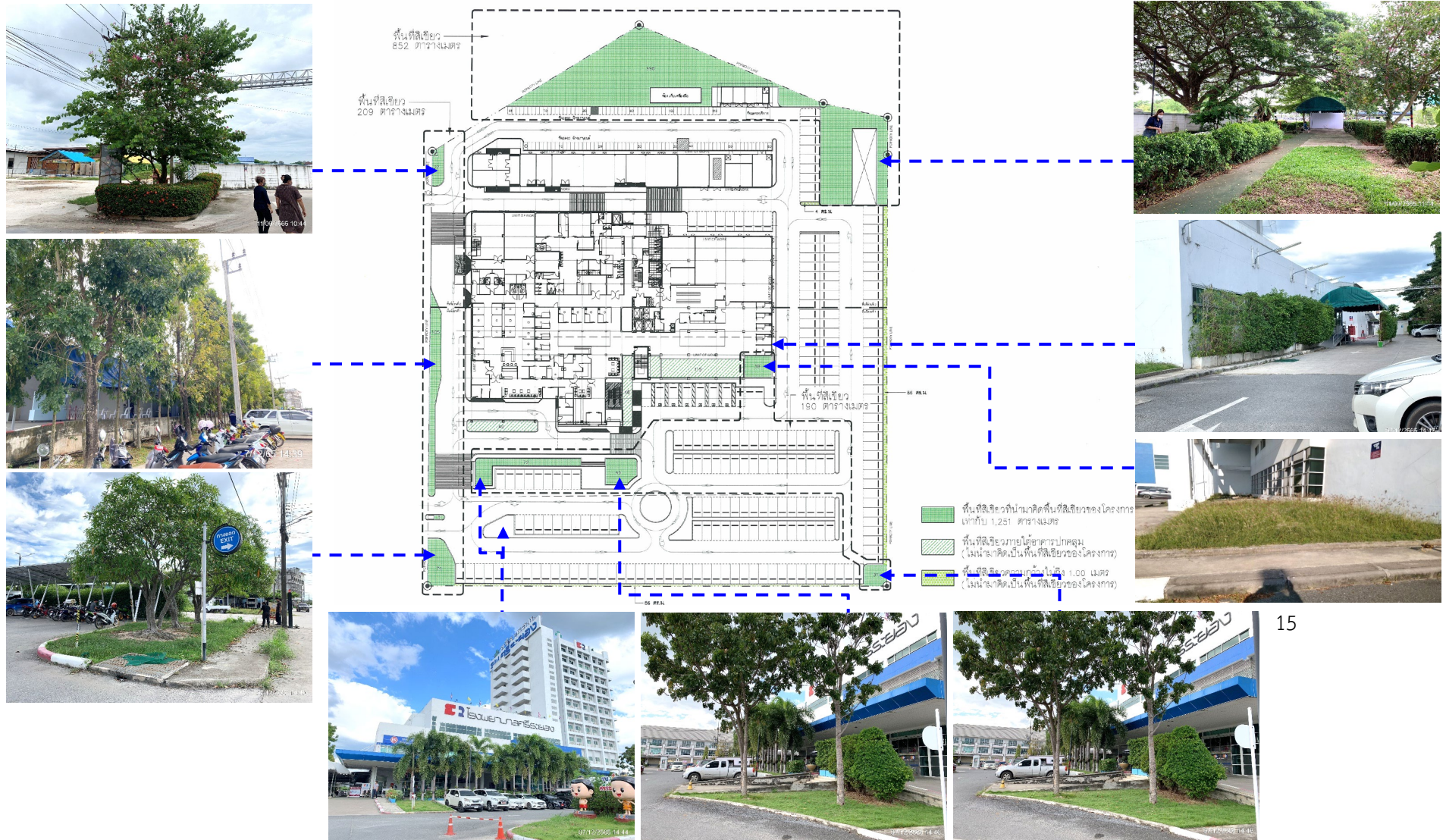
ป้ายจำกัดความเร็ว 20 กม./ชม.



สั้บนูนเพื่อลดความเร็ว

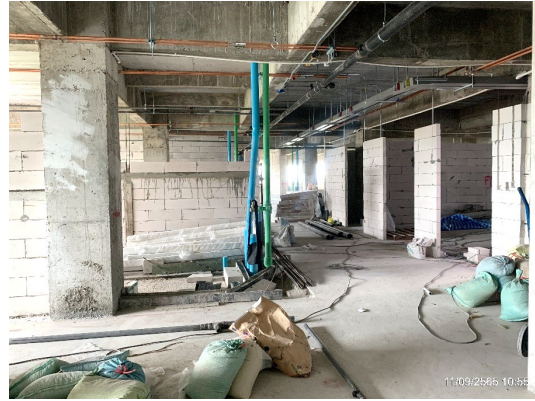
รูปที่ 2-2 การควบคุมความเร็วของรถภายในโครงการ





รูปที่ 2-3 พื้นที่สีเขียวของโครงการ

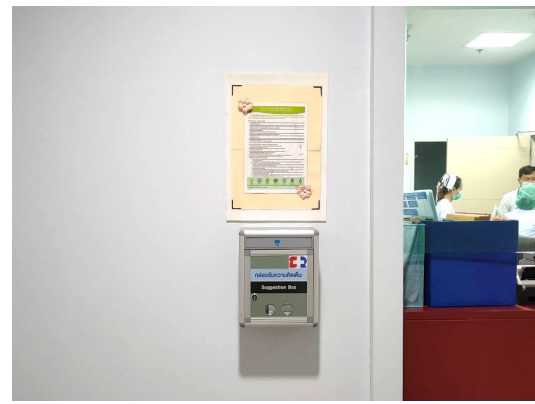




รูปที่ 2-4 การก่อสร้างผนังกันห้อง ชั้นที่ 8



ป้อมยามบริเวณหน้าโครงการ



ภายในอาคาร

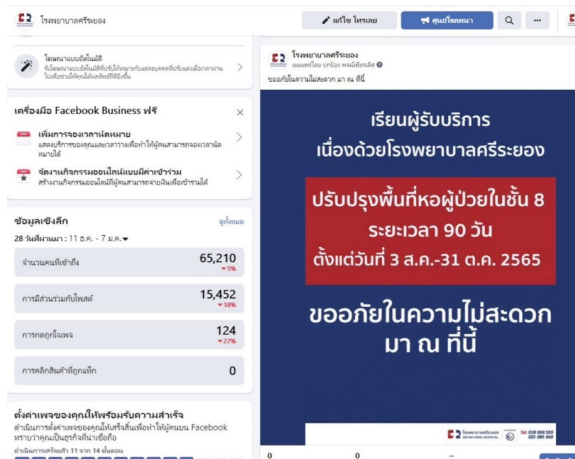


จุดพักคอย

รูปที่ 2-5 กล้องรับฟังความคิดเห็นเพื่อร้องเรียนผลกระทบจากโครงการ



บริเวณหน้าลิฟต์ในอาคาร



Page Facebook ของโรงพยาบาล

## รูปที่ 2-6 การแจ้งแผนการดำเนินการก่อสร้างของโครงการ



ห้องสุขาชาย/หญิง และห้องอาบน้ำชาย



ห้องอาบน้ำหญิง

## รูปที่ 2-7 ห้องสุขาและห้องอาบน้ำสำหรับคนงาน

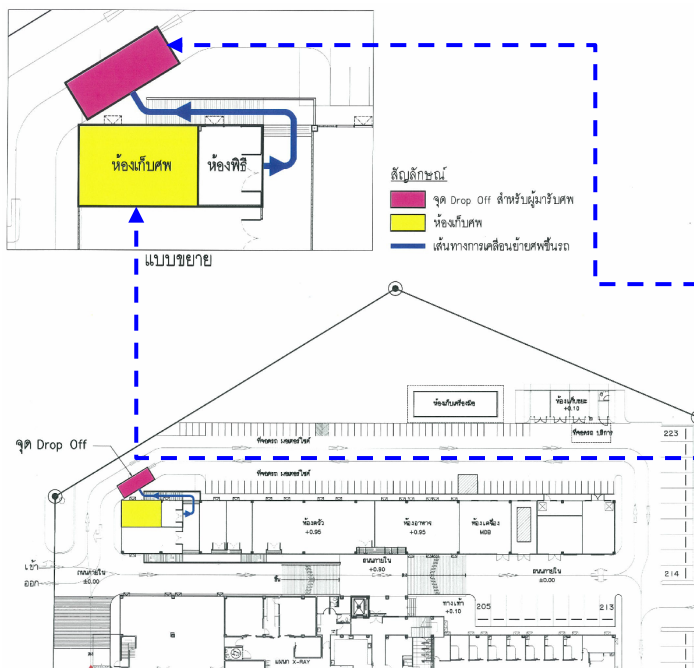


## รูปที่ 2-8 เทศบาลตำบลเชิงเนินเข้ามาสูบตะกอนระบบบำบัดน้ำเสีย





รูปที่ 2-9 ป้ายแสดงทางเข้า-ออก โครงการ



รูปที่ 2-10 จุด Drop Off สำหรับผู้มารับศพบ



ถังเก็บน้ำประปาบาดฟ้า

รูปที่ 2-11 ถังเก็บน้ำของโครงการ





ถังเก็บน้ำประปาใต้ดิน  
รูปที่ 2-11 ถังเก็บน้ำของโครงการ (ต่อ)



เจ้าหน้าที่เทศบาลตำบลเชิงเนินเข้ามาจัดเก็บขยะมูลฝอยทั่วไป



เจ้าหน้าที่ อบจ.ระยองเข้ามาจัดเก็บขยะมูลฝอยติดเชื้อ

รูปที่ 2-12 การจัดการมูลฝอยของโครงการ





ห้องพักขยะมูลฝอยทั่วไป



ห้องพักขยะมูลฝอยติดเชื้อ



ห้องพักขยะมูลฝอยอันตราย

ห้องพักขยะมูลฝอย



ห้องพักขยะมูลฝอยรีไซเคิล



จุดล้างทำความสะอาดถังรองรับขยะมูลฝอย



7 ธันวาคม 2565 14:34



7/12/65 15:04



7/12/65 15:02

ถังรองรับขยะมูลฝอยภายในโครงการ

รูปที่ 2-12 การจัดการมูลฝอยของโครงการ (ต่อ)





รูปที่ 2-13 ตะแกรงดักตะกอนที่ระบายน้ำ

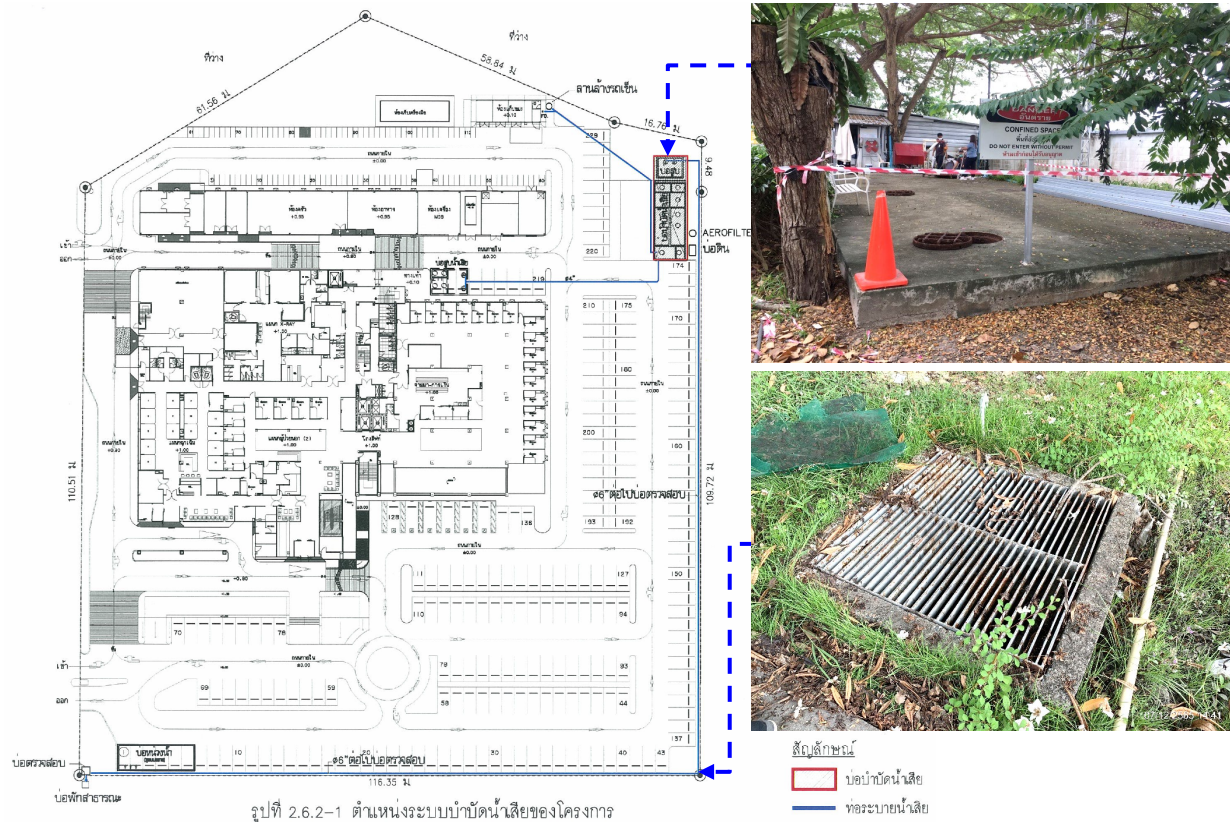


รูปที่ 2-14 ฝ่ายช่างทำความสะอาดที่ระบายน้ำ



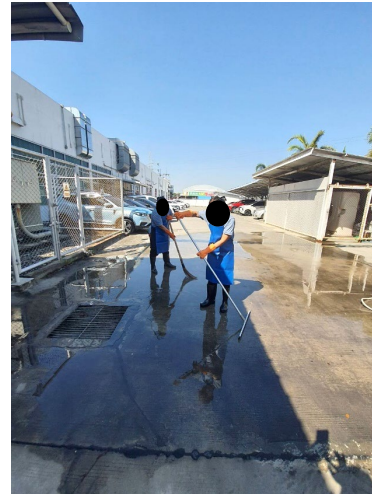
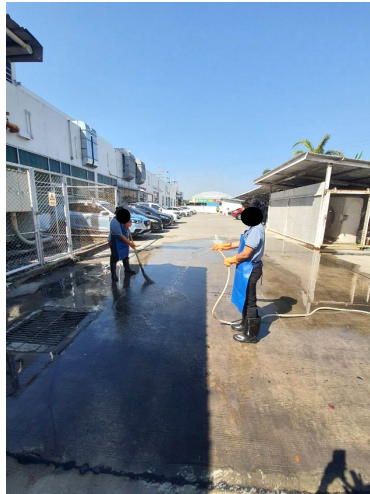
รูปที่ 2-15 เจ้าหน้าที่เทศบาลตำบลเชิงเนินขุดลอกที่ระบายน้ำ



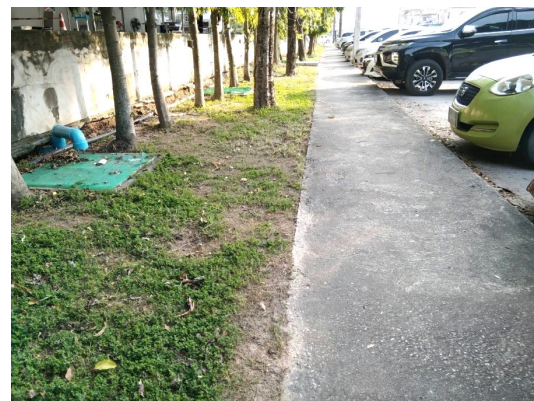
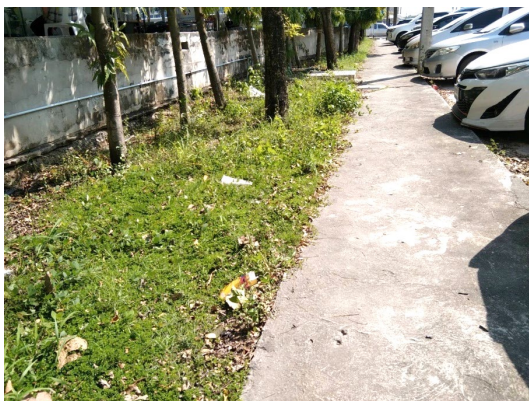


รูปที่ 2-17 คนงานสวมอุปกรณ์ป้องกันอันตรายส่วนบุคคล





รูปที่ 2-18 เจ้าหน้าที่ทำความสะอาดถนนในโครงการ



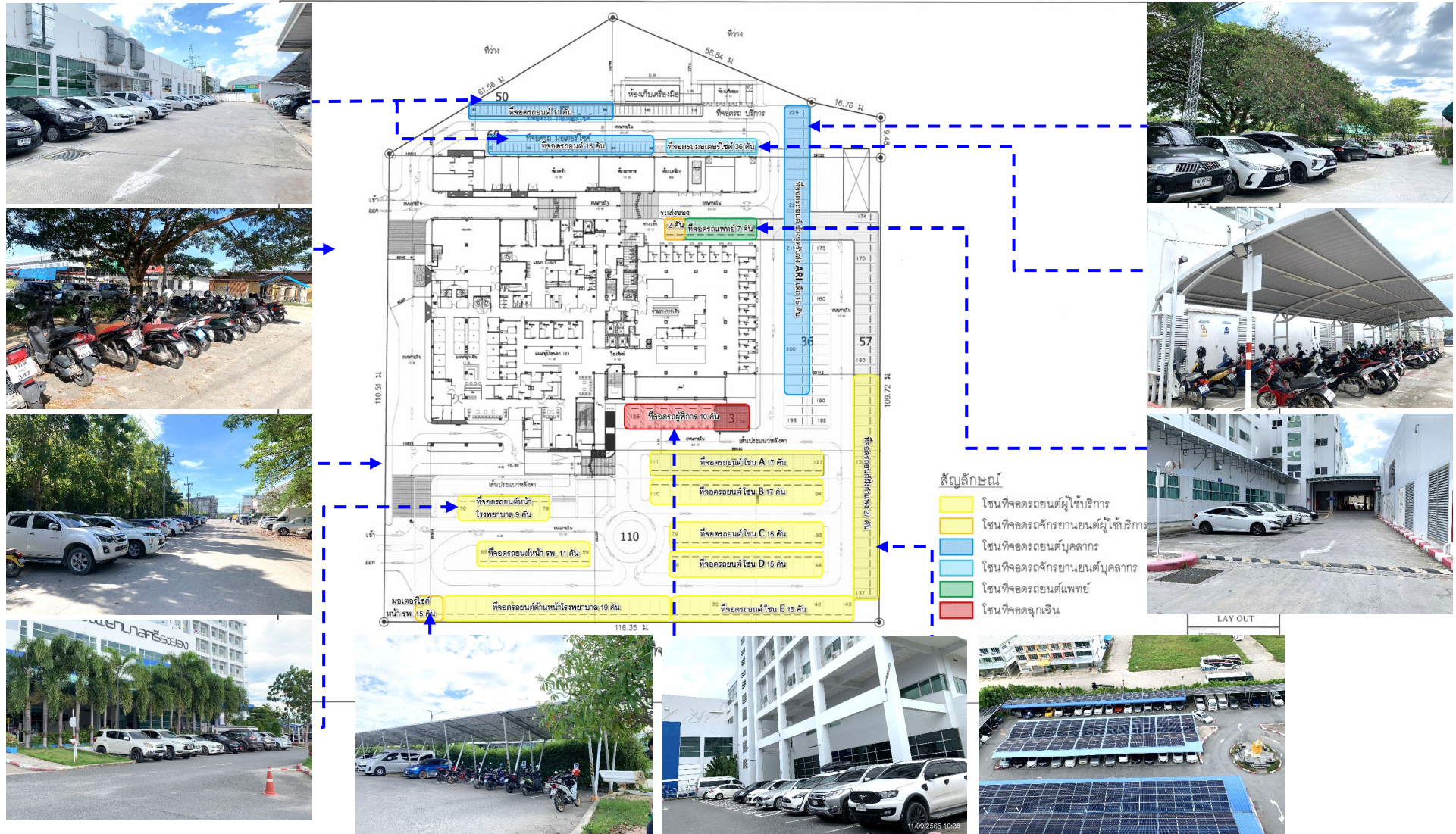
รูปที่ 2-19 การดูแลพื้นที่สีเขียว





รูปที่ 2-20 ป้ายจอดรถกรุณาดับเครื่องยนต์





รูปที่ 2-21 พื้นที่จอดรถของโครงการปัจจุบัน





ถังดักไขมัน



ตะแกรงดักเศษอาหาร

รูปที่ 2-22 ถังดักไขมันในห้องครัวของโครงการ



รูปที่ 2-23 ป้ายจราจรและสัญญาณจราจรบนพื้นทาง และเจ้าหน้าที่คอยอำนวยความสะดวก





รูปที่ 2-24 จุดจอดรถชั่วคราวบริเวณด้านหน้าอาคาร



รูปที่ 2-25 บริการมอเตอร์ไฟฟ้าเพื่อรับ-ส่งผู้ใช้บริการ

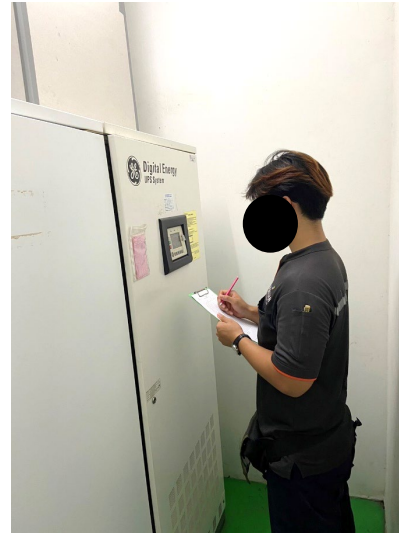


รูปที่ 2-26 การตรวจสอบหม้อแปลง ขนาด 2,000 KVA ของโครงการ





เครื่องกำเนิดไฟฟ้าฉุกเฉิน



ระบบไฟฟ้าสำรอง

รูปที่ 2-27 เครื่องกำเนิดไฟฟ้าสำรองของโครงการ



ป้ายปิดไฟเมื่อเลิกใช้งานบริเวณสวิตช์ไฟ



ป้ายรณรงค์ให้ปรับอุณหภูมิเป็น 26 องศาเซลเซียส  
จะใช้ไฟลดลง 10 %



ห้องน้ำภายในอาคารควบคุมสวิตช์ไฟด้วยระบบเซ็นเซอร์

รูปที่ 2-28 การอนุรักษ์พลังงานของโครงการ



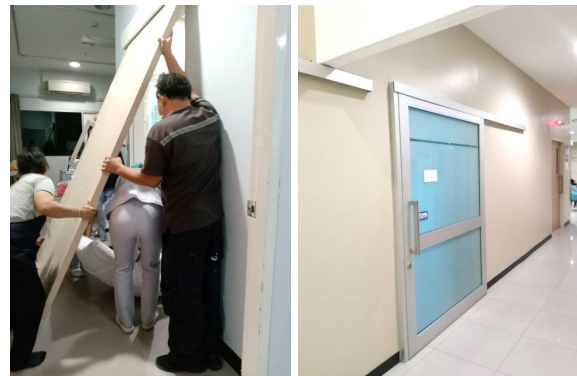
โคมไฟสะท้อนแสง



โทรทัศน์จอแบน (LED)



เครื่องปรับอากาศชนิดประหยัดไฟ เบอร์ 5



การตรวจสอบและแก้ไขประตู  
ลดการสูญเสียความเย็นจากเครื่องปรับอากาศ

## รูปที่ 2-28 การอนุรักษ์พลังงานของโครงการ (ต่อ)

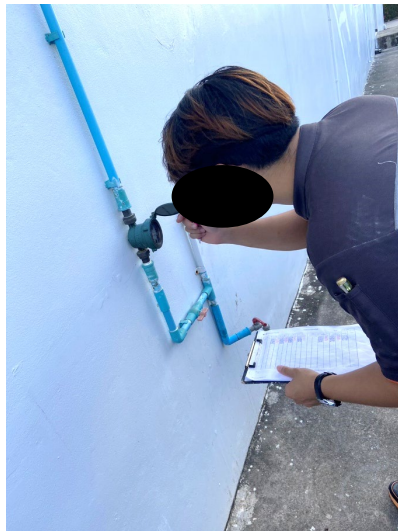


รูปที่ 2-29 งานซ่อมแซมอุปกรณ์ไฟฟ้าให้สามารถใช้งานได้





รูปที่ 2-30 การตรวจเช็คมิเตอร์ไฟฟ้า



รูปที่ 2-31 การตรวจเช็คมิเตอร์น้ำและจดบันทึกปริมาณการใช้น้ำเป็นประจำ



รูปที่ 2-32 ป้ายรณรงค์การประหยัดน้ำ





รูปที่ 2-33 การเลือกใช้สุขภัณฑ์ที่มีคุณภาพ



หัวรับน้ำดับเพลิง



เครื่องตรวจจับควัน Smoke Detector



ชุดกดแจ้งเหตุแบบใช้มือดึง Manual Station



อุปกรณ์ส่งสัญญาณเสียง Strobes and Horns

รูปที่ 2-34 ระบบดับเพลิง และระบบสัญญาณเตือนเพลิงไหม้ของโครงการ





ไฟฉุกเฉิน



ป้ายบอกทางหนีไฟ



แผนผังเส้นทางหนีไฟ



ป้ายคำแนะนำเมื่อเกิดอัคคีภัย



รูปที่ 2-34 ระบบดับเพลิง และระบบสัญญาณเตือนเพลิงไหม้ของโครงการ (ต่อ)



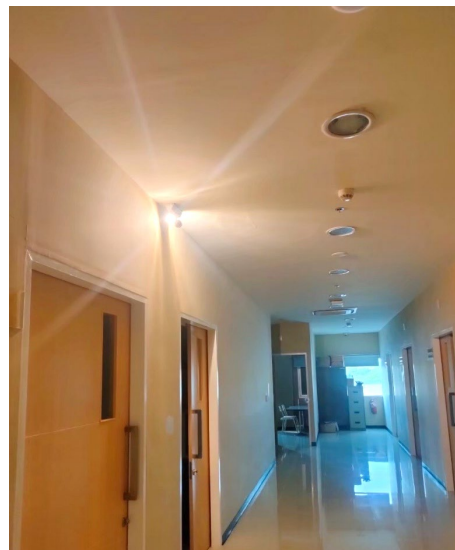
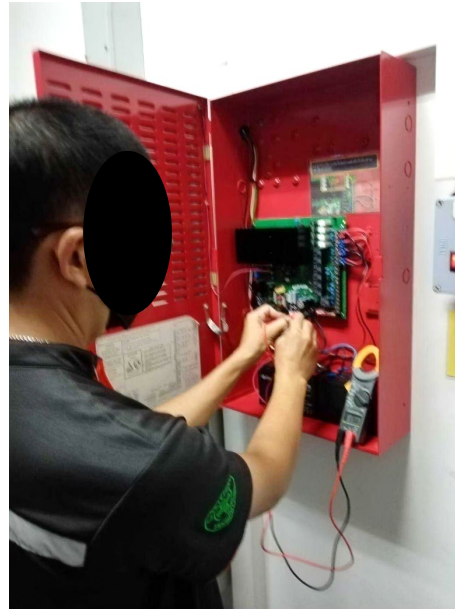


ถังดับเพลิง และตู้เก็บสายฉีดน้ำดับเพลิง พร้อมวิธีการใช้งาน

รูปที่ 2-34 ระบบดับเพลิง และระบบสัญญาณเตือนเพลิงไหม้ของโครงการ (ต่อ)



รูปที่ 2-35 การซ้อมทดสอบเตรียมความพร้อมในทีมดับเพลิงประจำเดือน



รูปที่ 2-36 การตรวจสอบดูแลรักษาอุปกรณ์ป้องกัน/เตือนภัยอัคคีภัย





รูปที่ 2-37 จตุรรวมพล



รูปที่ 2-38 การฝึกอบรมการซ้อมแผนป้องกันอัคคีภัย ประจำปี 2565





มอบเครื่องดื่มให้กับจุดมูลนิธิกู้ภัยต่าง ๆ



ออกบูธกิจกรรมในงาน Health care fair เพราะเราแคร์คุณ  
วันที่ 27-31 กค. 65 ณ ลานกิจกรรมชั้น 1 ศูนย์การค้าเซ็นทรัลระยอง



ออกหน่วยตรวจสุขภาพให้กับนักเรียน โรงเรียนนครระยองวิทยาคม (วัดโจดใต้) วันที่ 19-20 กรกฎาคม 2565

รูปที่ 2-39 การจัดกิจกรรมมวลชนสัมพันธ์ เพื่อสร้างความสัมพันธ์ที่ดีกับชุมชน





รูปที่ 2-40 การตรวจสอบดูแลระบบออกซิเจนเหลว 1 ครั้ง/ปี และระบบแก๊สทางการแพทย์